



Hillrom™

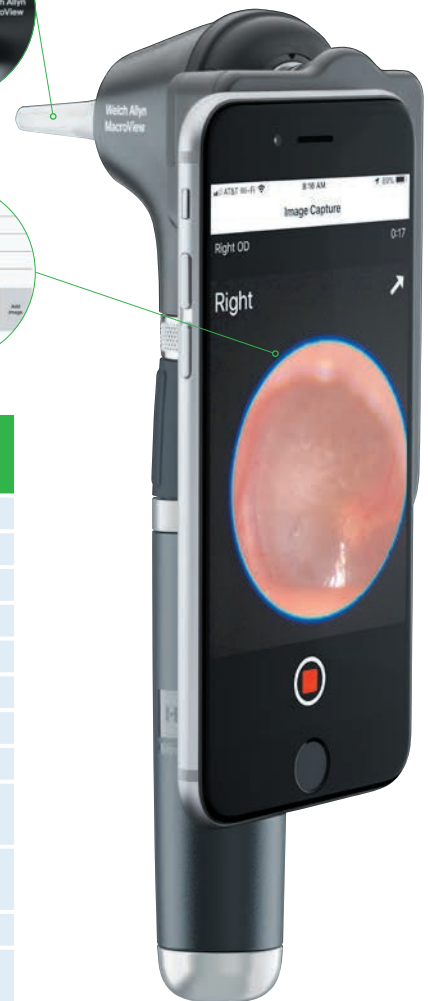
Otoscopes Welch Allyn® MacroView®

ÉLARGISSEZ VOTRE CHAMP DE VISION

Bénéficiez de champs de vision plus larges et mieux éclairés grâce aux Otoscopes Welch Allyn MacroView et MacroView Plus. Améliorez la qualité des examens grâce à l'Otoscope MacroView Plus et à la possibilité d'enregistrer et de partager des images de l'oreille à des fins de consultation. Les deux dispositifs fonctionnent sur les sources d'alimentation de 3,5 V existantes de Welch Allyn.

Associez l'Otoscope MacroView aux spéculums auriculaires transparents à usage unique Welch Allyn LumiView™ pour obtenir des champs de vision mieux éclairés.

Enregistrez et partagez des images de l'oreille avec le dispositif MacroView Plus lorsque ce dernier est associé à notre système iExaminer® SmartBracket™ et à notre application iExaminer Pro.

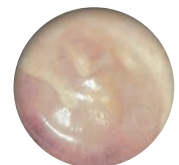


Caractéristiques techniques	Otoscope MacroView Plus pour iExaminer	Otoscope de base MacroView
Références des modèles	238-3	238-2
Compatible avec iExaminer	Oui	Non
Garantie	5 ans	1 an
Hauteur x largeur x profondeur	7 cm x 4,5 cm x 5,5 cm	
Poids	115 grammes	
Otoscopie pneumatique scellée	Oui	
Type d'éclairage	Fibre optique en anneau	
Type de lampe	LED SureColor™	
Durée de vie nominale de la lampe	Plus de 60 ans, dans le cas d'une utilisation type ¹	
Champ de vision	Environ 3 fois celle d'un otoscope à lentille unique, comme le modèle standard 250-2.	
Grossissement	Environ x5	
Conception sans mise au point	La longueur focale étendue élimine pratiquement la nécessité de procéder à la mise au point sur l'otoscope à vision large	
Puissance lumineuse totale	5 200 lux ; 2,5 fois plus lumineux que les otoscopes halogènes traditionnels	
Couleur	Indice de rendu des couleurs (IRC) : 95 (utilisation typique) ; R9 : 90 (utilisation typique) ; température de couleur : 3 400-4 500 K	
Garantie de la LED	7 ans	
Optimisé pour la poignée Li-Ion 719-3	Reste lumineux pendant toute la durée de vie de la batterie (contrairement aux anciens modèles dont la luminosité s'atténue avec l'utilisation) ; aucun changement de couleur en cas de variation d'intensité (contrairement aux modèles halogènes)	

CHAMP DE VISION
3 fois plus grand



Otoscope standard



Otoscope MacroView

Caractéristiques techniques	Poignée électrique Lithium Ion Plus Welch Allyn® avec chargeur USB	Chargeur de bureau universel Welch Allyn®
Références des modèles	719-3	719-DSK
Hauteur x largeur x profondeur	14 cm x 3 cm x 3 cm	10 cm x 19 cm x 11 cm
Poids	140 grammes	0,91 kg (sans le cordon)
Compatibilité	Chargeur de bureau universel 719-DSK Welch Allyn® ; chargeurs 71140	Poignées 71140, 719-3, 71910, 71670. Modèles 12800 et 22800 utilisés avec le modèle 71249 Embout adaptateur
Charge intégrée	USB-C	—
Garantie	2 ans	1 an
Durée d'autonomie	5,5 heures ; environ 660 examens de 30 secondes	—
Type de batterie	Lithium-ion	—
Temps de charge rapide USB (0 à 75 %)	90 minutes	—
Cordon d'alimentation et options de cordon	719-USB	Cordon à 3 fils de qualité médicale, 18 AWG, mis à la terre, détachable, 6 pieds de long, avec prise CEI 60320
Entrée	—	100-240 V, 50-60 Hz, 100 mA max., classe I, fonctionnement continu
Sortie	—	2,4-4,0 V CC, 80 mA max.

SÉLECTION D'ACCESSOIRES MACROVIEW

52432-CLR-1 : spéculum auriculaire transparent à usage unique LumiView, 2,75 mm, enfant (étui)

52434-CLR-1 : spéculum auriculaire transparent à usage unique LumiView, 4,25 mm, adulte (étui)

21504 : poire d'insufflation

24320 : embout de spéculum Welch Allyn® SofSeal™ (compatible avec l'insufflation)



Pour plus d'informations, veuillez contacter votre représentant Hillrom ou consulter notre site Web à l'adresse suivante : hillrom.com.

hillrom.com

Navan Business Park, Dublin Road, Navan, Co Meath, C15 AW22, Irlande

¹ Plus de 60 ans, en général. Suppose une moyenne de 10 examens de patients (deux oreilles) par jour, 15 secondes par oreille, 200 jours par an.

L'Otoscope MacroView est destiné à être utilisé par des cliniciens et un personnel médical qualifié pour l'examen de l'oreille externe, du conduit auditif et de la membrane tympanique sous éclairage et grossissement, sur des patients pédiatriques et adultes. Lotoscope est également destiné à évaluer la souplesse de la membrane tympanique par pression d'air et à assurer l'éclairage général des cavités buccale et nasale. Dispositif médical (2017/745/UE) : classe I (CE). Fabricant : Adhesia, 26 rue de la montée, BP 70056, 68720 Flaxlanden FRANCE. Rep. CE : Welch Allyn Limited, Navan Business Park, Dublin Road, Navan, County Meath, C15 AW22, Irlande. Ces dispositifs médicaux sont des produits de santé réglementés qui, conformément à ladite réglementation, portent un marquage CE. Pour une utilisation adéquate et en toute sécurité, lisez attentivement les instructions détaillées qui se trouvent dans les documents accompagnant les dispositifs médicaux. Le personnel des établissements de soins est responsable du bon usage et de l'entretien de ces dispositifs médicaux. Hillrom se réserve le droit d'effectuer des modifications sans préavis en ce qui concerne la conception, les caractéristiques techniques et les modèles des produits. La seule garantie dont répond Hillrom pour le produit est la garantie expresse écrite accompagnant le contrat de vente délivré à l'acquéreur initial.