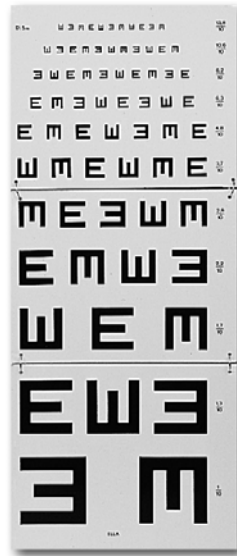


Test ARMAIGNAC

Lecture directe à 5m ou
inversée à 2,5m dans un
miroir

Ref. T6



CARACTERISTIQUES

Echelle de lecture murale qui permet de tester l'acuité visuelle de loin.
L'échelle d'Armaignac peut être utilisée de deux manières différentes:

- lecture directe à 5 m
- lecture inversée à 2,5 m dans un miroir

- 3 plaques de PVC blanc
- 2 anneaux de liaison en acier entre chaque plaque
- Chaînette de suspension en acier
- Dimensions totales (avec chaînette) (LXI): 670 x 250 mm
- Epaisseur: 1,3 mm
- Poids : 172g
- Impression : couleur noire



Dispositif médical de diagnostic (classe I).
Marquage CE autorisé selon directive
européenne 93/42/CEE
et CEM 89/336/CEE.